

detaillierte Montageanleitung für LED Leisten Bausatz Connect 24V

Vorbereitung:

Prüfen Sie bitte nach Erhalt der Lieferung den Inhalt auf Vollständigkeit und den LED-Streifen vor Montage auf Funktion.

1. Sie benötigen für die Montage folgende Werkzeuge:

- Bleistift
- Zollstock
- Wasserwaage
- Akkuschauber / Bohrmaschine und Bohrer
- Schrauben (wir empfehlen 3mm Flachkopfschrauben) und ggfs. 5mm Dübel für die Halterungen
- Schraubendreher oder Bit Torx T8
- Stabile, scharfe Schere oder Seitenschneider

2. Anbringen der Halterungen:

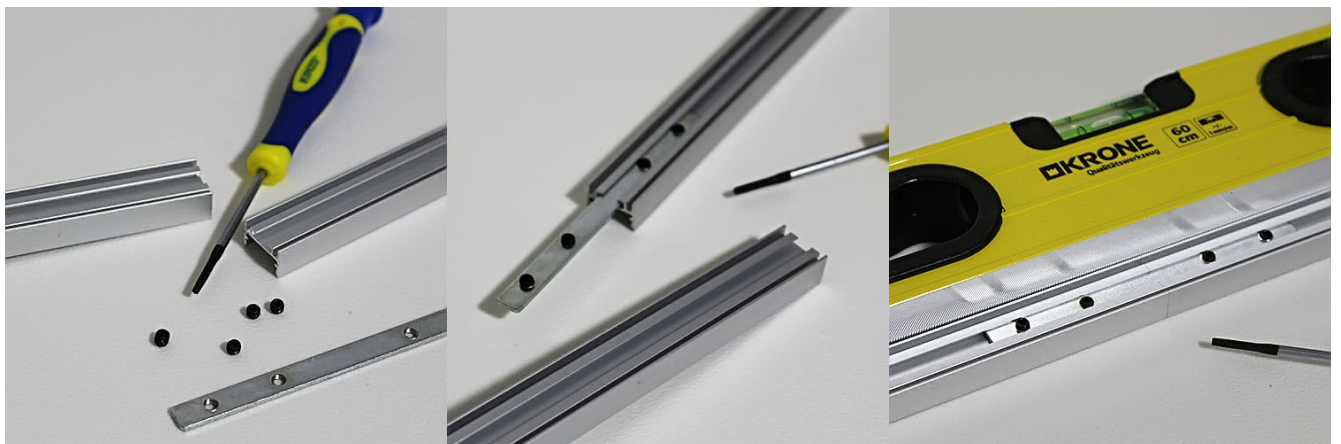
Ziehen Sie mit dem Bleistift und der Wasserwaage am geplanten Montageort einen geraden Strich für die gesamte Länge der LED-Leiste.

Zeichnen Sie nach 16,7cm die erste Bohrmarkierung und danach alle 33,3cm die weiteren Markierungen für die Halterungen auf den Bleistiftstrich.

Bohren Sie in jede Markierung ein Loch passend für die von Ihnen ausgewählten Schrauben.

Schrauben Sie nun alle Halterungen fest an und richten Sie sie über die gesamte Länge gerade aus.

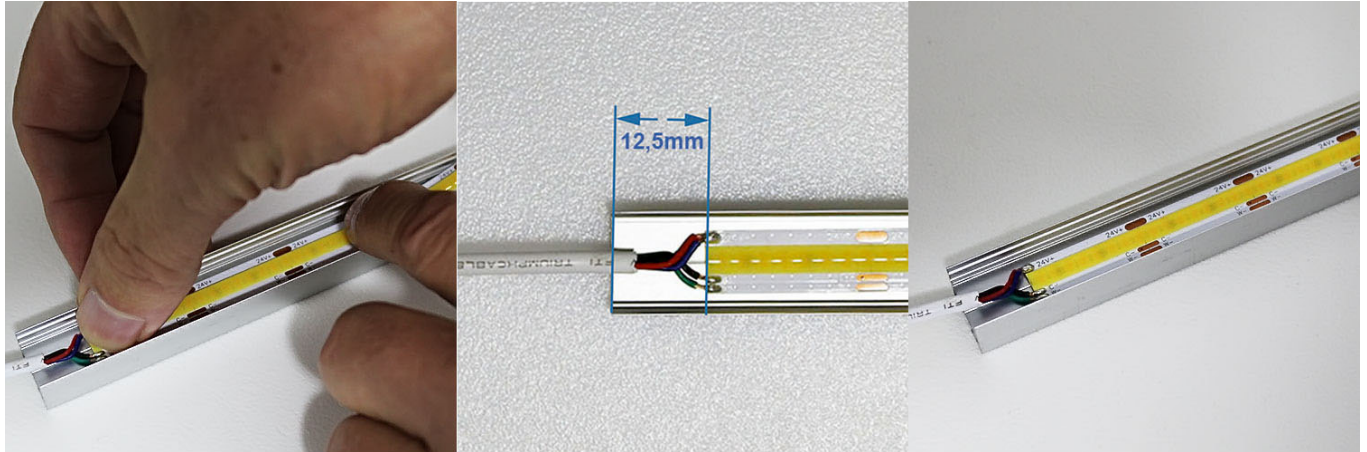
3. Zusammenfügen der Profile:



Sie benötigen den Torx T8 Schraubendreher, die Wasserwaage, die Aluminiumprofile sowie die Verbindungselemente. Drehen Sie ein Profil auf die Rückseite, um an einem Ende des Profils ein Verbindungselement zu 50% in die Nut des Profils zu schieben.

Ziehen Sie die 2 Madenschrauben auf der Hälfte des Verbindungselements, dass sich in der Nut befindet, leicht an. Nun stecken Sie ein weiteres Profil auf die herausstehende Hälfte des Verbindungselements und ziehen auch dort die Madenschrauben leicht an. Legen Sie nun die 2 verbundenen Profile an die Wasserwaage und richten sie parallel aus. Sind beide Profile eng zusammengefügt und ausgerichtet, können Sie alle 4 Madenschrauben im Verbindungselement festziehen. Diesen Vorgang wiederholen Sie, bis alle Profilelemente zusammengesetzt sind.

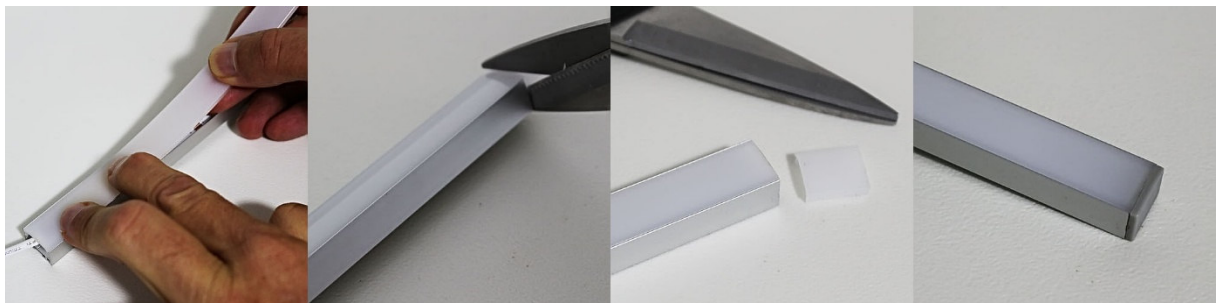
4. Einkleben des LED-Streifens:



Rollen Sie den LED-Streifen komplett aus und legen Sie ihn lose in das Profil, ohne die Schutzfolie vom Klebeband des LED-Streifens zu entfernen.

Lösen Sie nun am Anfang des LED-Streifens ca. 30cm der Schutzfolie des Klebebands ab und beginnen Sie den LED-Streifen mit **12,5mm** Abstand zur Schnittkante des Profils einzukleben. Drücken Sie den LED-Streifen leicht an. Ziehen Sie die Schutzfolie des Klebebands nach und nach weiter ab und drücken Sie die Klebefläche fortlaufend in das Profil. Achten Sie darauf, nicht am LED-Streifen oder am Kabel zu ziehen, keine Wellen zu legen, den LED-Streifen nicht zu knicken oder zu quetschen.

5. Aufsetzen der diffusen Schutzabdeckung:



Rollen Sie die flexible Schutzabdeckung auf und legen Sie sie es lose auf das Profil.

Beginnen Sie nun direkt an der Schnittkante es Profil damit, die Schutzabdeckung in die Führung es Profils zu drücken. Achten Sie darauf, dass Profil und Abdeckung bündig miteinander abschließen.

Nun drücken Sie die Abdeckung nach und nach über die gesamte Länge in das Profil. Wenn Sie damit fertig sind, sollte die Schutzabdeckung etwas über das Profil hinausragen. Markieren Sie sich auf der Schutzabdeckung die Stelle, wo das Profil endet. Dann kürzen Sie an der Markierung die Schutzabdeckung mit einer stabilen, scharfen Schere oder einem Seitenscheider ein und drücken Profil und Abdeckung zusammen. Achten Sie auch hier darauf, dass Profil und Schutzabdeckung bündig abschließen.

6. Endkappen anstecken:

Die Endkappe mit der Kabeldurchführung wird an den Eingang der LED-Leiste angesteckt. Führen Sie vorher das Anschlusskabel durch das Loch der Endkappen. Die geschlossene Endkappe kommt an das Ende der LED-Leisten.

Zum Schluss müssen Sie nun nur noch die fertige LED-Leiste auf die bereits befestigten Halterungen aufdrücken. Bei langen LED-Leisten über 2m sollten Sie sich weitere Personen zur Hilfe holen, damit sie gerade und gleichzeitig auf alle Halterungen aufgesetzt werden kann.

Danach muss das Anschlusskabel nur noch mit der Stromversorgung bzw. ggfs. mit Dimmer oder Controller verbunden werden.